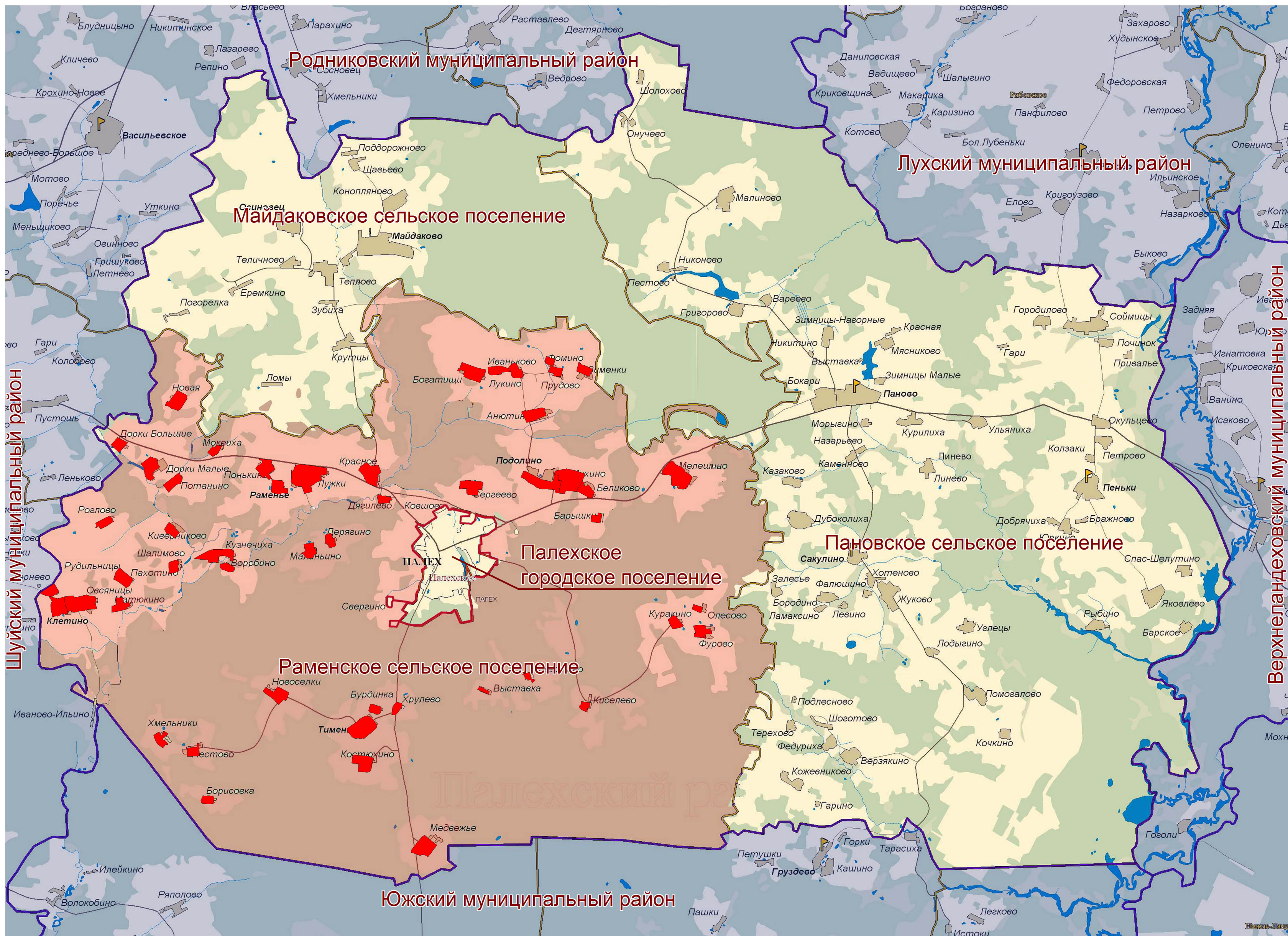
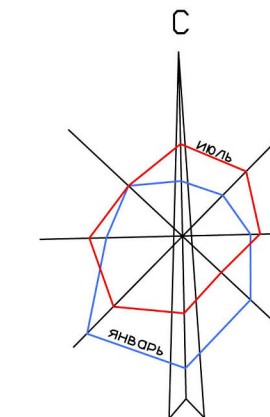


в системе расселения Палехского района Ивановской области

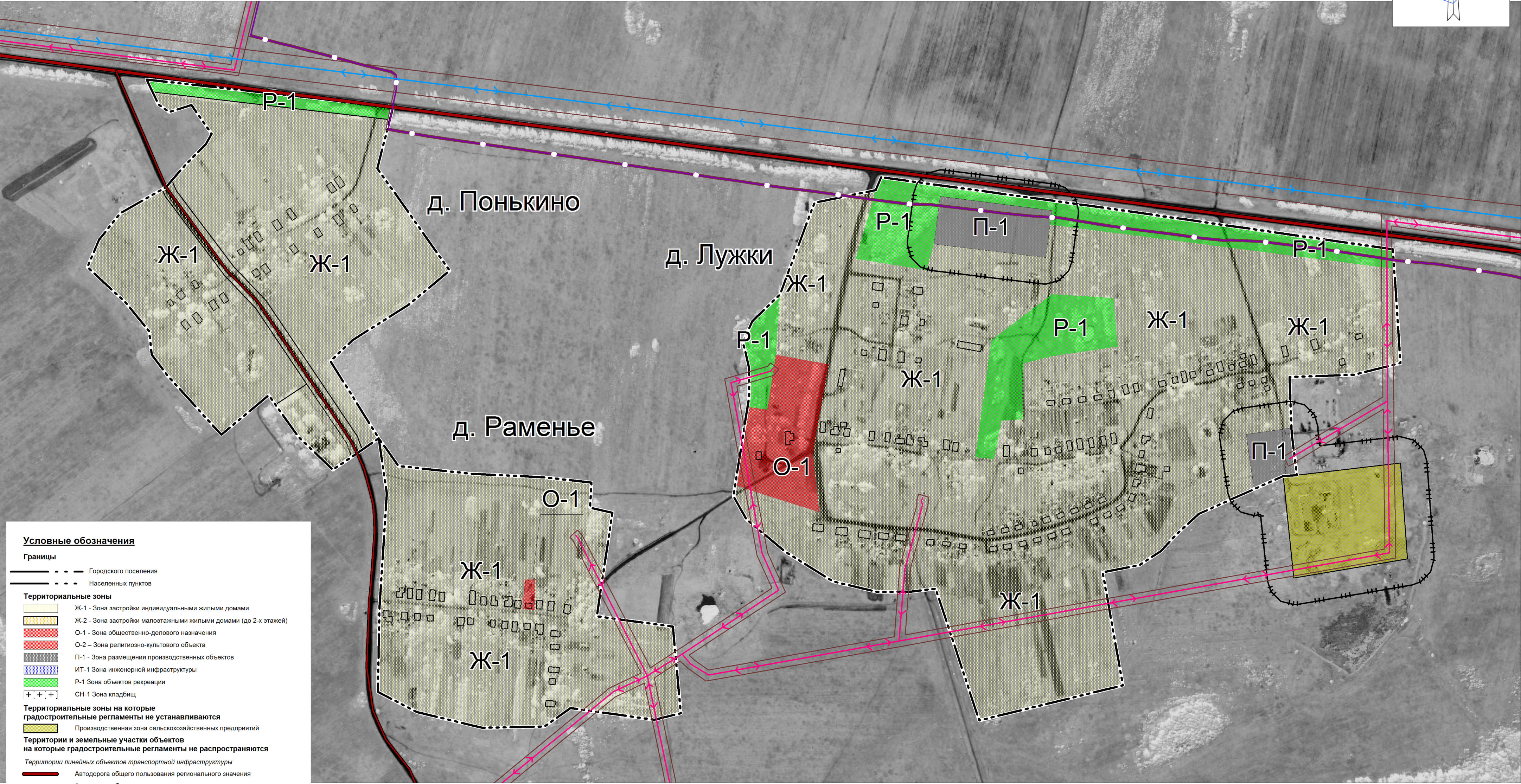
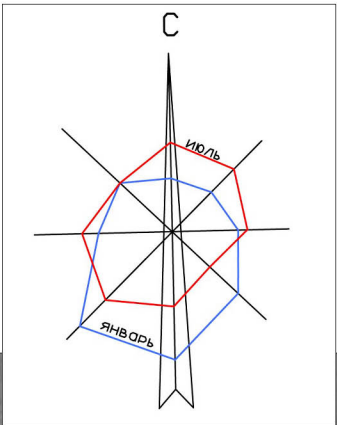


Населенные пункты сельского поселения
в части которых разрабатываются
правила землепользования и застройки

| | | |
|---|---------------------------|--|
| <p align="center"><u>Правила землепользования и застройки</u> <u>в части градостроительного зонирования населенных пунктов</u> <u>Раменского сельского поселения Палехского района Ивановской области</u></p> | | <p align="center">ЛИСТ 1</p> |
| <p><u>Местоположение Раменского сельского поселения</u> <u>в системе расселения Палехского района Ивановской области</u> <u>Масштаб: 1:100000</u></p> | | |
| <p><u>ГАП</u></p> | <p><u>Шатров Р.Н.</u></p> | <p align="center"><u>ООО "Геодезия и Межевание"</u> <u>г. Ярославль 2018г</u></p> |

Правила землепользования и застройки

в части градостроительного зонирования населенных пунктов
Раменского сельского поселения Палехского района Ивановской области
Карта градостроительного зонирования дд. Понькино, Раменье, Лужки



Условные обозначения

Границы
- - - - - Городского поселения
- - - - - Населенных пунктов

Территориальные зоны
Ж-1 - Зона застройки индивидуальными жилыми домами
Ж-2 - Зона застройки малоэтажными жилыми домами (до 2-х этажей)
О-1 - Зона общественно-делового назначения
О-2 - Зона религиозно-культурного объекта
П-1 - Зона размещения производственных объектов
ИТ-1 - Зона инженерной инфраструктуры
Р-1 - Зона объектов рекреации
СН-1 - Зона кладбищ

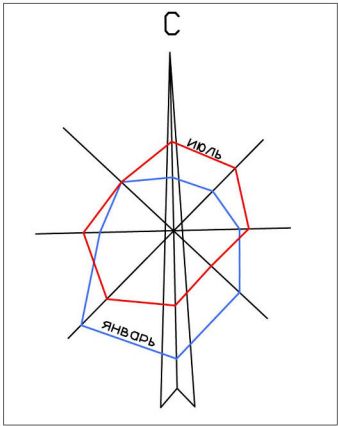
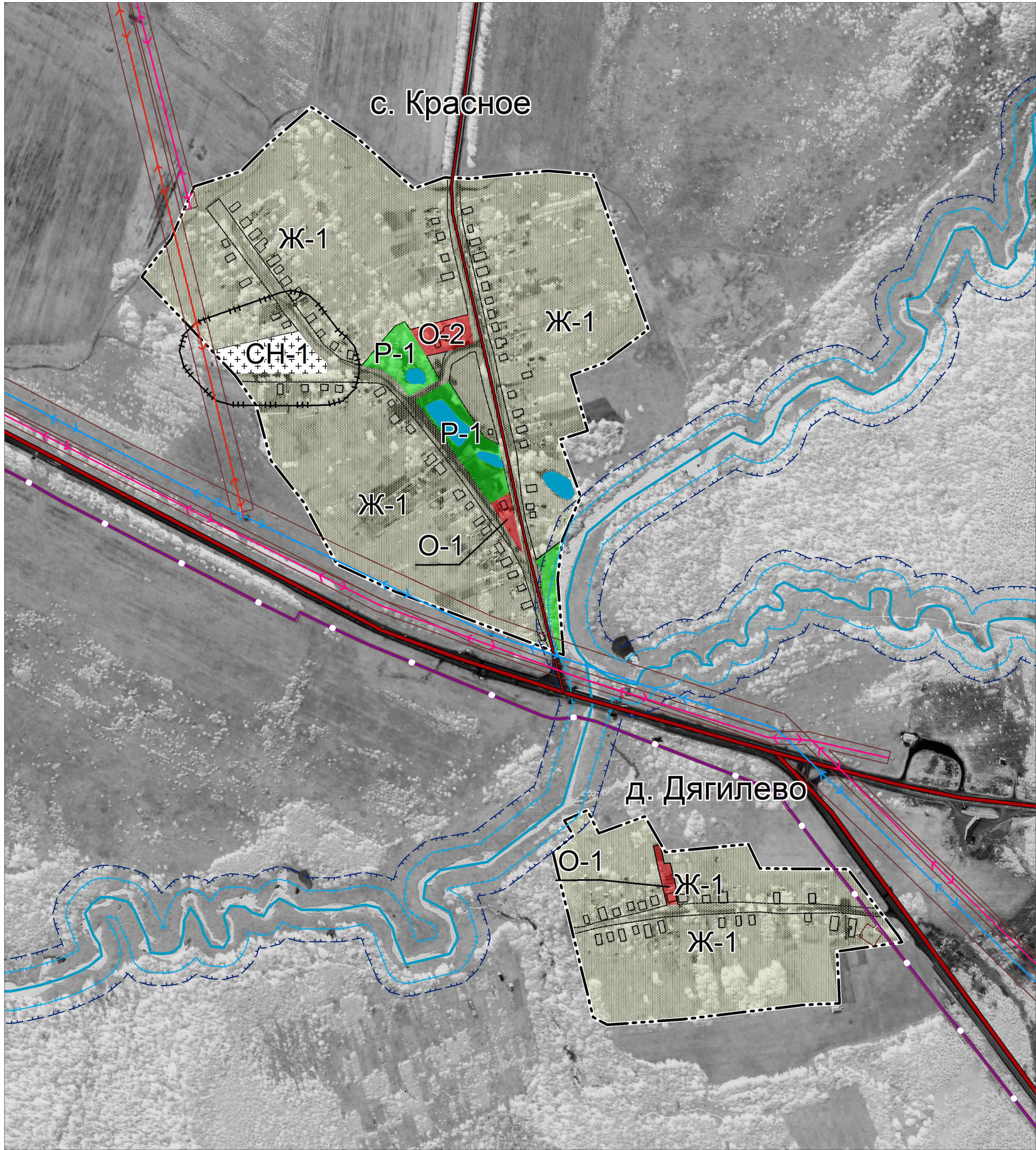
Территориальные зоны на которые градостроительные регламенты не устанавливаются
Производственная зона сельскохозяйственных предприятий

Территории и земельные участки объектов на которые градостроительные регламенты не распространяются
Территории линейных объектов транспортной инфраструктуры
Автомобильная дорога общего пользования регионального значения
Автомобильная дорога общего пользования местного значения
Территории линейных объектов инженерной инфраструктуры
ЛЭП 220 КВт
ЛЭП 110 КВт
ЛЭП 35 КВт
ЛЭП 10 КВт
Газопровод межпоселковый

Зоны с особыми условиями использования территории
Охранная зона ЛЭП
Санитарно-защитная зона
Охранная зона газопровода
Водоохранная зона
Прибрежная защитная полоса

Правила землепользования и застройки

в части градостроительного зонирования населенных пунктов
Раменского сельского поселения Палехского района Ивановской области
Карта градостроительного зонирования с.Красное, д.Дягилево



Условные обозначения

Границы

- Городского поселения
- Населенных пунктов

Территориальные зоны

- Ж-1 - Зона застройки индивидуальными жилыми домами
- О-1 - Зона общественно-делового назначения
- О-2 - Зона религиозно-культурного объекта
- П-1 - Зона размещения производственных объектов
- ИТ-1 Зона инженерной инфраструктуры
- Р-1 Зона объектов рекреации
- СН-1 Зона кладбищ

Территориальные зоны на которые градостроительные регламенты не устанавливаются

- Производственная зона сельскохозяйственных предприятий

Территории и земельные участки объектов на которые градостроительные регламенты не распространяются

Территории линейных объектов транспортной инфраструктуры

- Автомоби́льного общего пользования регионального значения
- Автомоби́льного общего пользования местного значения

Территории линейных объектов инженерной инфраструктуры

- ЛЭП 220 КВт
- ЛЭП 110 КВт
- ЛЭП 35 КВт
- ЛЭП 10 КВт
- Газопровод межпоселковый

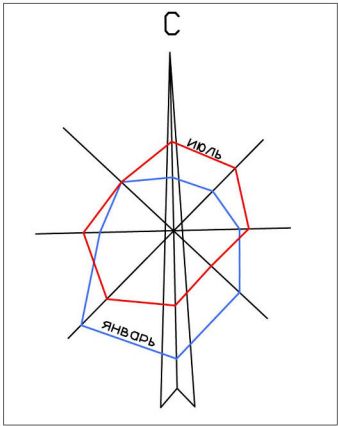
Зоны с особыми условиями использования территории

- Охранная зона ЛЭП
- Санитарно-защитная зона
- Охранная зона газопровода
- Водоохранная зона
- Прибрежная защитная полоса

| | |
|--|--|
| Правила землепользования и застройки в части градостроительного зонирования населенных пунктов Раменского сельского поселения Палехского района Ивановской области | |
| Карта градостроительного зонирования с.Красное, д.Дягилево Масштаб: 1:5000 | ЛИСТ 3 |
| ГАП Шатров Р.Н. | ООО "Геодезия и Межевание" г. Ярославль 2019г |

Правила землепользования и застройки

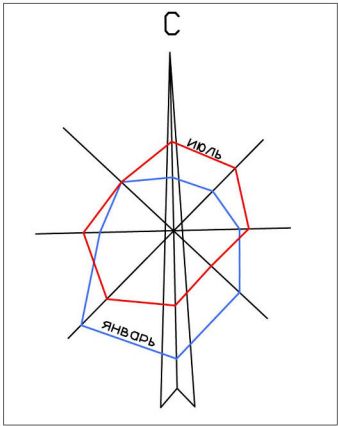
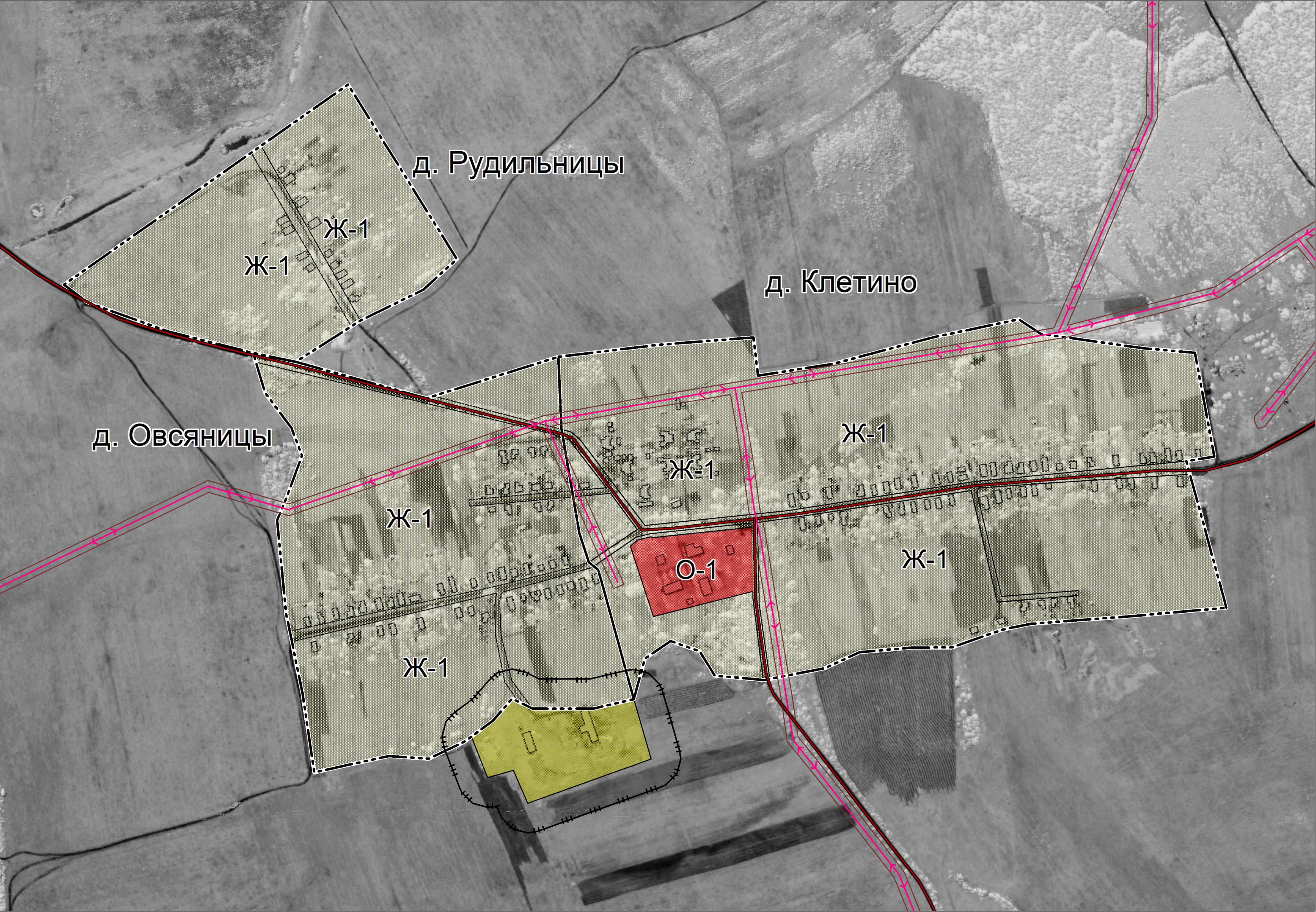
в части градостроительного зонирования населенных пунктов
Раменского сельского поселения Палехского района Ивановской области
Карта градостроительного зонирования дд.Дерягино, Маланьино



- Условные обозначения**
- Границы**
- Городского поселения
 - Населенных пунктов
- Территориальные зоны**
- Ж-1 - Зона застройки индивидуальными жилыми домами
 - О-1 - Зона общественно-делового назначения
 - О-2 - Зона религиозно-культурного объекта
 - П-1 - Зона размещения производственных объектов
 - ИТ-1 Зона инженерной инфраструктуры
 - Р-1 Зона объектов рекреации
 - СН-1 Зона кладбищ
- Территориальные зоны на которые градостроительные регламенты не устанавливаются**
- Производственная зона сельскохозяйственных предприятий
- Территории и земельные участки объектов на которые градостроительные регламенты не распространяются**
- Территории линейных объектов транспортной инфраструктуры**
- Автомоби́льного общего пользования регионального значения
 - Автомоби́льного общего пользования местного значения
- Территории линейных объектов инженерной инфраструктуры**
- ЛЭП 220 КВт
 - ЛЭП 110 КВт
 - ЛЭП 35 КВт
 - ЛЭП 10 КВт
 - Газопровод межпоселковый
- Зоны с особыми условиями использования территории**
- Охранная зона ЛЭП
 - Санитарно-защитная зона
 - Охранная зона газопровода
 - Водоохранная зона
 - Прибрежная защитная полоса

Правила землепользования и застройки

в части градостроительного зонирования населенных пунктов
Раменского сельского поселения Палехского района Ивановской области
Карта градостроительного зонирования дд. Рудильницы, Овсяницы, Клетино



Условные обозначения

Границы

- Городского поселения
- Населенных пунктов

Территориальные зоны

- Ж-1 - Зона застройки индивидуальными жилыми домами
- О-1 - Зона общественно-делового назначения
- О-2 - Зона религиозно-культурного объекта
- П-1 - Зона размещения производственных объектов
- ИТ-1 Зона инженерной инфраструктуры
- Р-1 Зона объектов рекреации
- СН-1 Зона кладбищ

Территориальные зоны на которые градостроительные регламенты не устанавливаются

- Производственная зона сельскохозяйственных предприятий

Территории и земельные участки объектов на которые градостроительные регламенты не распространяются

Территории линейных объектов транспортной инфраструктуры

- Автодорога общего пользования регионального значения
- Автодорога общего пользования местного значения

Территории линейных объектов инженерной инфраструктуры

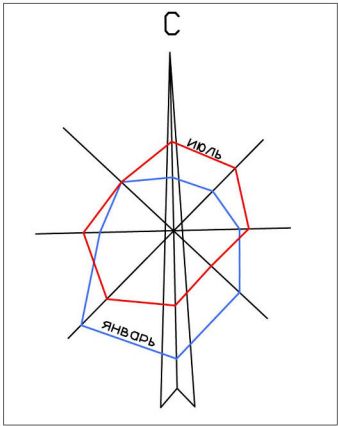
- ЛЭП 220 КВт
- ЛЭП 110 КВт
- ЛЭП 35 КВт
- ЛЭП 10 КВт
- Газопровод межпоселковый

Зоны с особыми условиями использования территории

- Охранная зона ЛЭП
- Санитарно-защитная зона
- Охранная зона газопровода
- Водоохранная зона
- Прибрежная защитная полоса

Правила землепользования и застройки

в части градостроительного зонирования населенных пунктов
Раменского сельского поселения Палехского района Ивановской области
Карта градостроительного зонирования дд. Пахотино, Матюкино



Условные обозначения

Границы

- Городского поселения
- Населенных пунктов

Территориальные зоны

- Ж-1 - Зона застройки индивидуальными жилыми домами
- О-1 - Зона общественно-делового назначения
- О-2 - Зона религиозно-культового объекта
- П-1 - Зона размещения производственных объектов
- ИТ-1 Зона инженерной инфраструктуры
- Р-1 Зона объектов рекреации
- СН-1 Зона кладбищ

Территориальные зоны на которые градостроительные регламенты не устанавливаются

- Производственная зона сельскохозяйственных предприятий

Территории и земельные участки объектов на которые градостроительные регламенты не распространяются

Территории линейных объектов транспортной инфраструктуры

- Автомобиля общего пользования регионального значения
- Автомобиля общего пользования местного значения

Территории линейных объектов инженерной инфраструктуры

- ЛЭП 220 КВт
- ЛЭП 110 КВт
- ЛЭП 35 КВт
- ЛЭП 10 КВт
- Газопровод межпоселковый

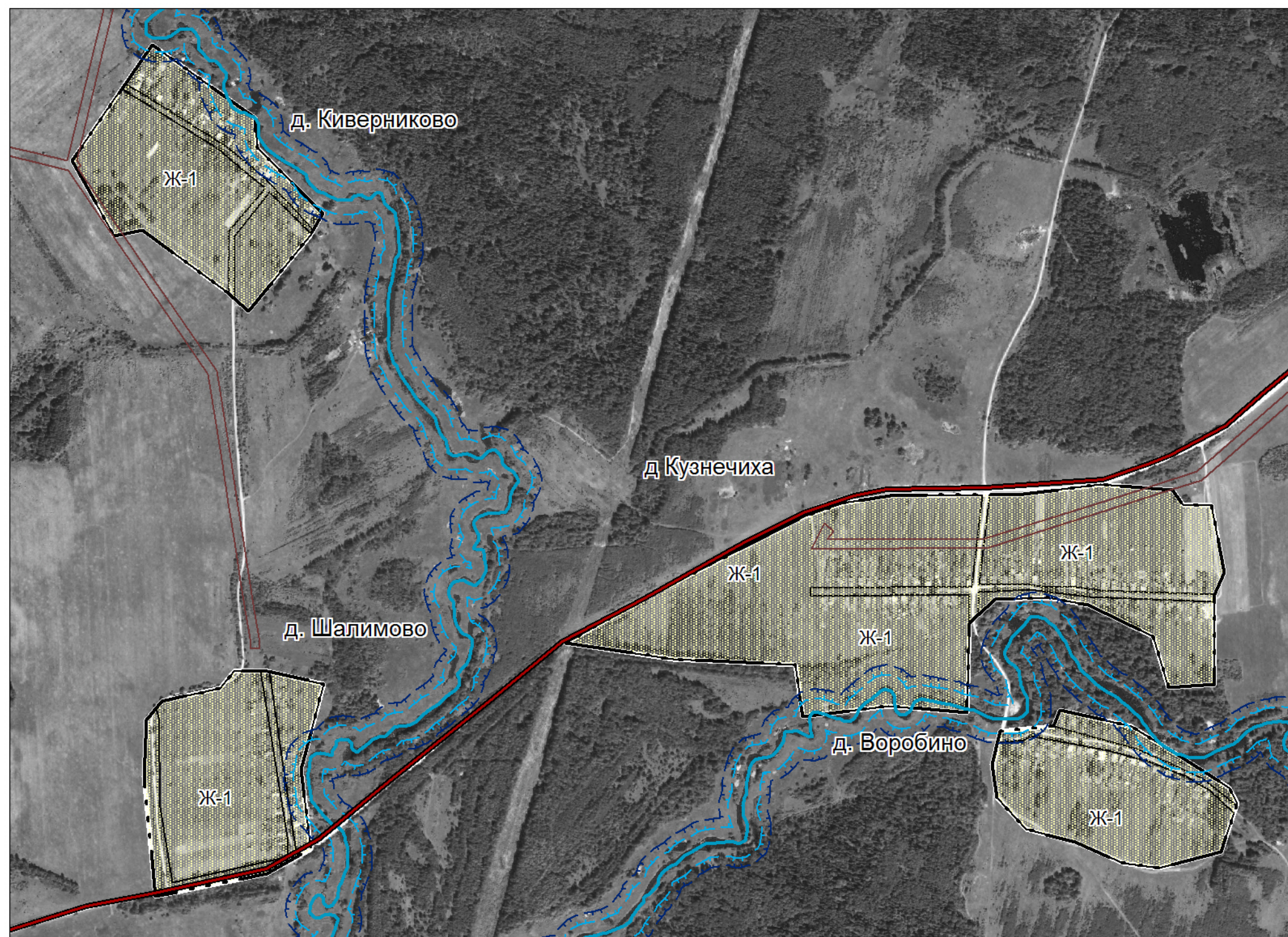
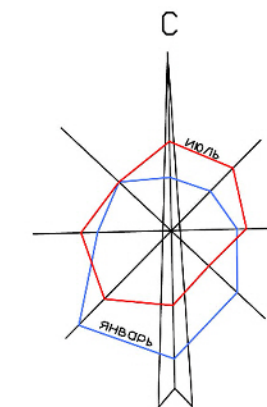
Зоны с особыми условиями использования территории

- Охранная зона ЛЭП
- Санитарно-защитная зона
- Охранная зона газопровода
- Водоохранная зона
- Прибрежная защитная полоса

Правила землепользования и застройки

части территории Раменского сельского поселения Палехского района Ивановской области

Карта градостроительного зонирования дд. Киверниково, Шалимово, Воробино, Кузнечиха



Условные обозначения

Границы

- Городского поселения
- Населенных пунктов

Территориальные зоны

- Ж-1 - Зона застройки индивидуальными жилыми домами
- О-1 - Зона общественно-делового назначения
- О-2 - Зона религиозно-культового объекта
- П-1 - Зона размещения производственных объектов
- ИТ-1 Зона инженерной инфраструктуры
- Р-1 Зона объектов рекреации
- СН-1 Зона кладбищ

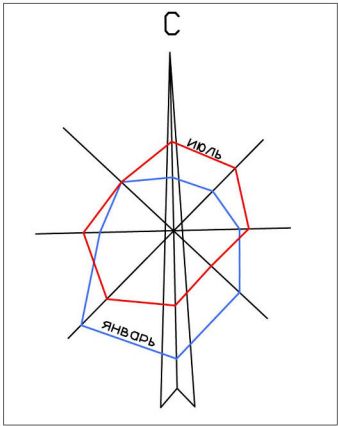
Территории и земельные участки объектов на которые градостроительные регламенты не распространяются

- Территории линейных объектов транспортной инфраструктуры
 - Автомобиля общего пользования регионального значения
 - Автомобиля общего пользования местного значения
- Территории линейных объектов инженерной инфраструктуры
 - ЛЭП 35 КВт
 - ЛЭП 10 КВт
 - Газопровод межпоселковый
- Зоны с особыми условиями использования территории
 - Охранная зона ЛЭП
 - Санитарно-защитная зона
 - Охранная зона газопровода
 - Водоохранная зона
 - Прибрежная защитная полоса

| | |
|--|--|
| Правила землепользования и застройки в части градостроительного зонирования населенных пунктов Раменского сельского поселения Палехского района Ивановской области | |
| Карта градостроительного зонирования дд. Киверниково, Шалимово, Воробино, Кузнечиха Масштаб: 1:10000 | ЛИСТ 7 |
| ГАП Шатров Р.Н. | ООО "Геодезия и Межевание" г. Ярославль 2018г |

Правила землепользования и застройки

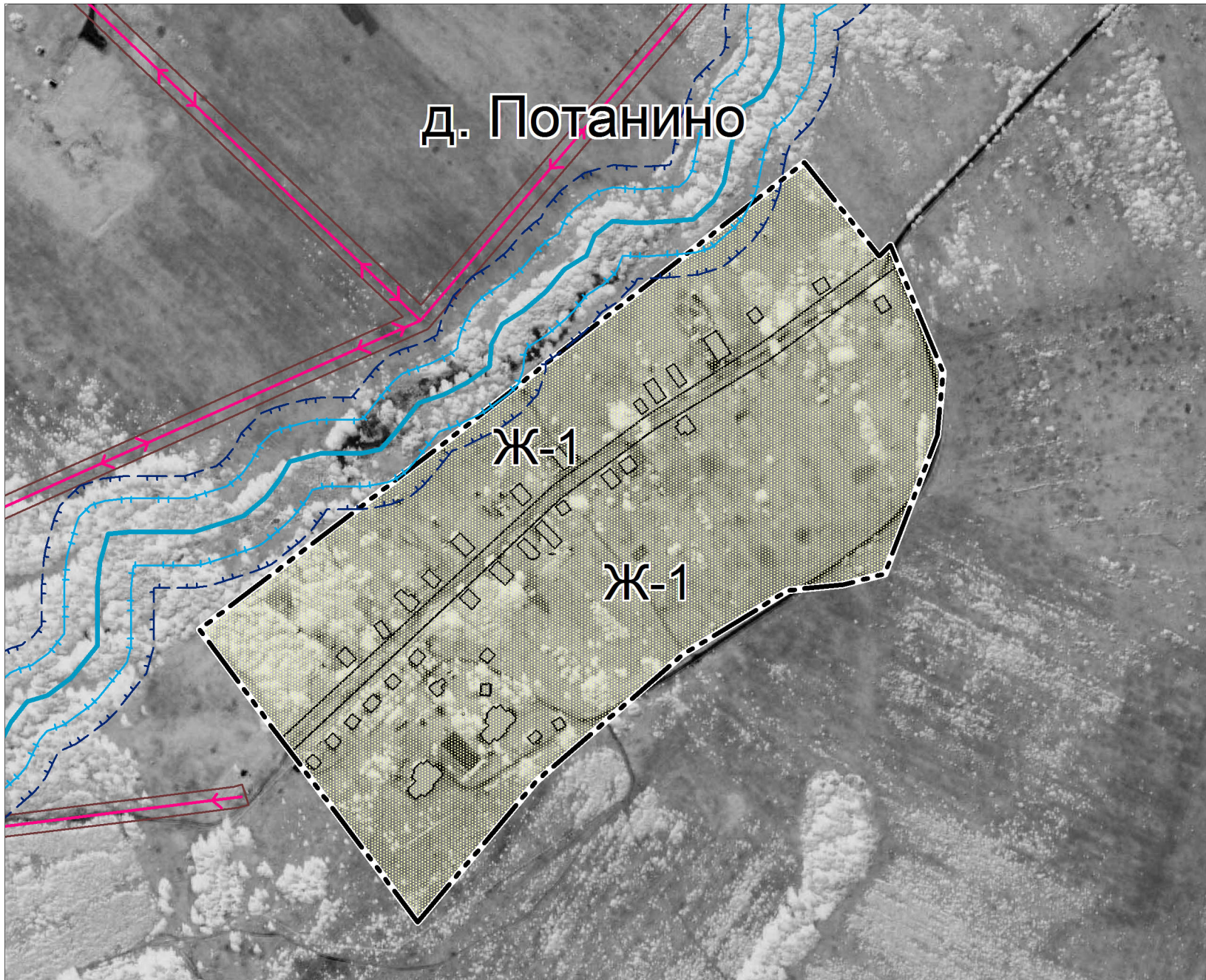
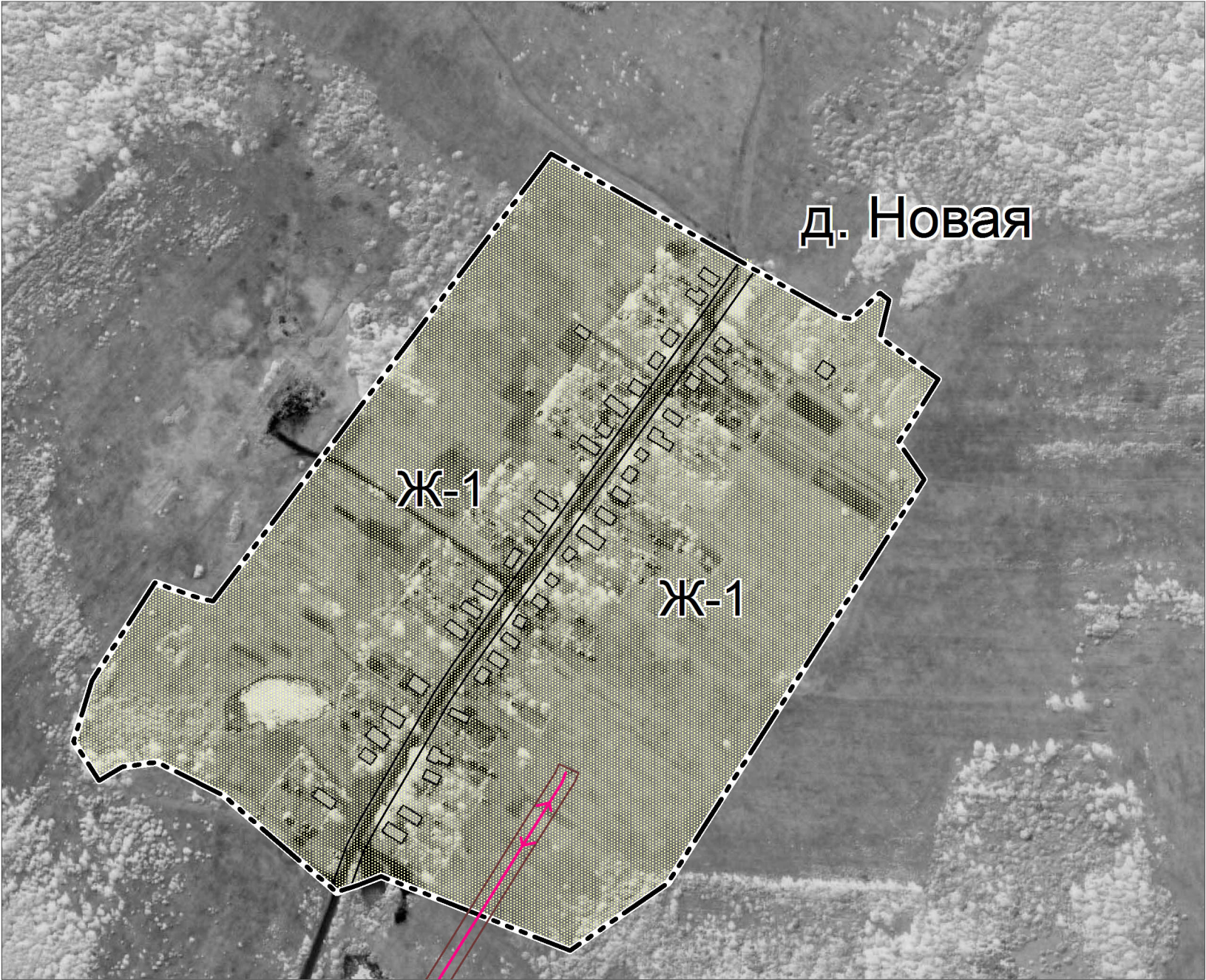
в части градостроительного зонирования населенных пунктов
Раменского сельского поселения Палехского района Ивановской области
Карта градостроительного зонирования с. Дорки Большие, с. Дорки Малые



| Условные обозначения | |
|--|--|
| Границы | |
| | Городского поселения |
| | Населенных пунктов |
| Территориальные зоны | |
| | Ж-1 - Зона застройки индивидуальными жилыми домами |
| | О-1 - Зона общественно-делового назначения |
| | О-2 - Зона религиозно-культурного объекта |
| | П-1 - Зона размещения производственных объектов |
| | ИТ-1 Зона инженерной инфраструктуры |
| | Р-1 Зона объектов рекреации |
| | СН-1 Зона кладбищ |
| Территориальные зоны на которые градостроительные регламенты не устанавливаются | |
| | Производственная зона сельскохозяйственных предприятий |
| Территории и земельные участки объектов на которые градостроительные регламенты не распространяются | |
| Территории линейных объектов транспортной инфраструктуры | |
| | Автомобиля общего пользования регионального значения |
| | Автомобиля общего пользования местного значения |
| Территории линейных объектов инженерной инфраструктуры | |
| | ЛЭП 220 КВт |
| | ЛЭП 110 КВт |
| | ЛЭП 35 КВт |
| | ЛЭП 10 КВт |
| | Газопровод межпоселковый |
| Зоны с особыми условиями использования территории | |
| | Охранная зона ЛЭП |
| | Санитарно-защитная зона |
| | Охранная зона газопровода |
| | Водоохранная зона |
| | Прибрежная защитная полоса |

Правила землепользования и застройки

в части градостроительного зонирования населенных пунктов
Раменского сельского поселения Палехского района Ивановской области
Карта градостроительного зонирования дд. Новая, Мокеиха, Потанино, Роглово



Условные обозначения

Границы

- Городского поселения
- Населенных пунктов

Территориальные зоны

- Ж-1 - Зона застройки индивидуальными жилыми домами
- О-1 - Зона общественно-делового назначения
- О-2 - Зона религиозно-культурного объекта
- П-1 - Зона размещения производственных объектов
- ИТ-1 Зона инженерной инфраструктуры
- Р-1 Зона объектов рекреации
- СН-1 Зона кладбищ

Территориальные зоны на которые градостроительные регламенты не устанавливаются

- Производственная зона сельскохозяйственных предприятий

Территории и земельные участки объектов на которые градостроительные регламенты не распространяются

Территории линейных объектов транспортной инфраструктуры

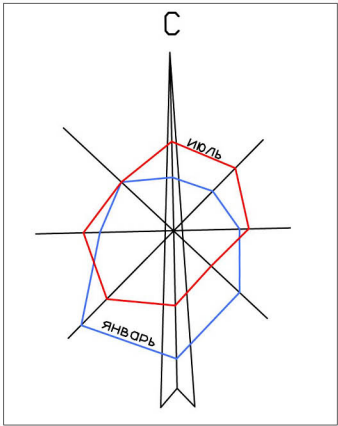
- Автомоби́льного общего пользования регионального значения
- Автомоби́льного общего пользования местного значения

Территории линейных объектов инженерной инфраструктуры

- ЛЭП 220 КВт
- ЛЭП 110 КВт
- ЛЭП 35 КВт
- ЛЭП 10 КВт
- Газопровод межпоселковый

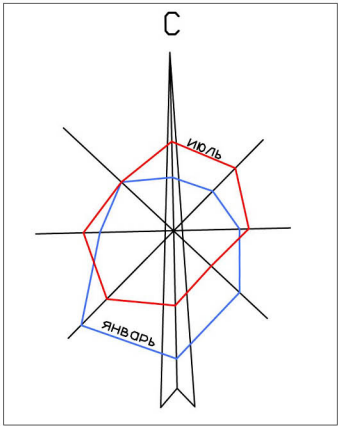
Зоны с особыми условиями использования территории

- Охранная зона ЛЭП
- Санитарно-защитная зона
- Охранная зона газопровода
- Водоохранная зона
- Прибрежная защитная полоса



Правила землепользования и застройки

в части градостроительного зонирования населенных пунктов
Раменского сельского поселения Палехского района Ивановской области
Карта градостроительного зонирования дд. Сергеево, Анютино, Барышки



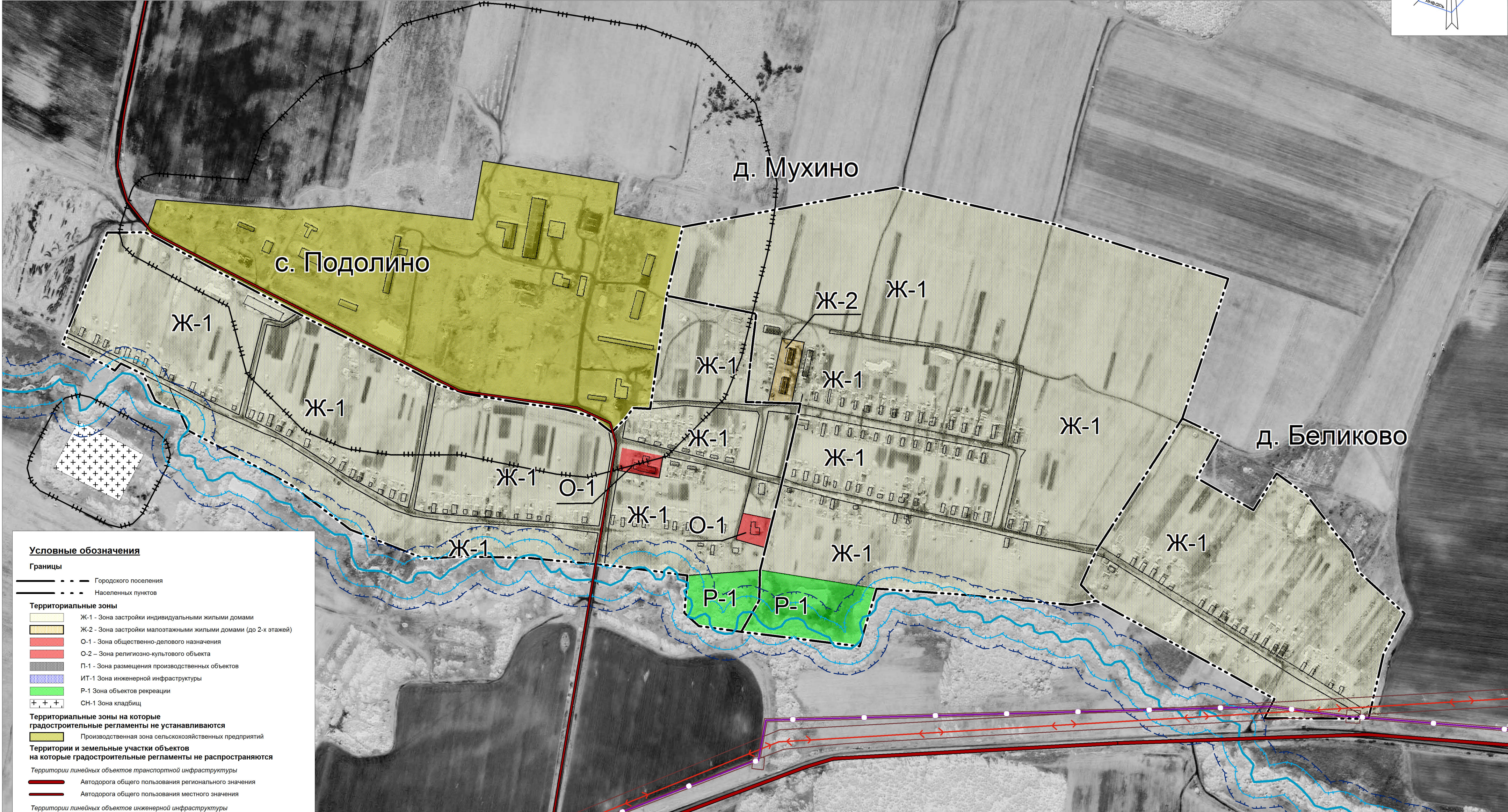
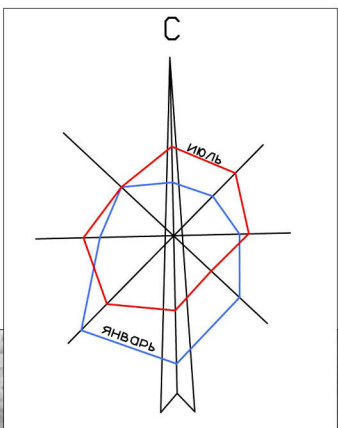
| Условные обозначения | |
|---|--|
| Границы | |
| — — — | Городского поселения |
| — — — | Населенных пунктов |
| Территориальные зоны | |
| Ж-1 | Ж-1 - Зона застройки индивидуальными жилыми домами |
| О-1 | О-1 - Зона общественно-делового назначения |
| О-2 | О-2 - Зона религиозно-культурного объекта |
| П-1 | П-1 - Зона размещения производственных объектов |
| ИТ-1 | ИТ-1 Зона инженерной инфраструктуры |
| Р-1 | Р-1 Зона объектов рекреации |
| СН-1 | СН-1 Зона кладбищ |
| Территориальные зоны на которые градостроительные регламенты не устанавливаются | |
| Производственная зона сельскохозяйственных предприятий | |
| Территории и земельные участки объектов на которые градостроительные регламенты не распространяются | |
| Территории линейных объектов транспортной инфраструктуры | |
| Автомоби́льный доро́жный | Автомоби́льный доро́жный |
| Автомоби́льный доро́жный | Автомоби́льный доро́жный |
| Территории линейных объектов инженерной инфраструктуры | |
| ЛЭП 220 КВт | ЛЭП 220 КВт |
| ЛЭП 110 КВт | ЛЭП 110 КВт |
| ЛЭП 35 КВт | ЛЭП 35 КВт |
| ЛЭП 10 КВт | ЛЭП 10 КВт |
| Газопровод межпоселковый | Газопровод межпоселковый |
| Зоны с особыми условиями использования территории | |
| Охранная зона ЛЭП | Охранная зона ЛЭП |
| Санитарно-защитная зона | Санитарно-защитная зона |
| Охранная зона газопровода | Охранная зона газопровода |
| Водоохранная зона | Водоохранная зона |
| Прибрежная защитная полоса | Прибрежная защитная полоса |



| | |
|--|--|
| Правила землепользования и застройки в части градостроительного зонирования населенных пунктов Раменского сельского поселения Палехского района Ивановской области | |
| Карта градостроительного зонирования дд. Сергеево, Анютино, Барышки. Масштаб: 1:5000 | ЛИСТ 10 |
| ГАП Шатров Р.Н. | ООО "Геодезия и Межевание" г. Ярославль 2019г |

Правила землепользования и застройки

в части градостроительного зонирования населенных пунктов
Раменского сельского поселения Палехского района Ивановской области
Карта градостроительного зонирования с. Подолино, дд. Мухино, Беликово



Условные обозначения

Границы
--- Городского поселения
--- Населенных пунктов

Территориальные зоны
Ж-1 - Зона застройки индивидуальными жилыми домами
Ж-2 - Зона застройки малоэтажными жилыми домами (до 2-х этажей)
О-1 - Зона общественно-делового назначения
О-2 - Зона религиозно-культурного объекта
П-1 - Зона размещения производственных объектов
ИТ-1 Зона инженерной инфраструктуры
Р-1 Зона объектов рекреации
СН-1 Зона кладбищ

Территориальные зоны на которые градостроительные регламенты не устанавливаются
Производственная зона сельскохозяйственных предприятий

Территории и земельные участки объектов на которые градостроительные регламенты не распространяются

Территории линейных объектов транспортной инфраструктуры
Автомоби́ла общего пользования регионального значения
Автомоби́ла общего пользования местного значения

Территории линейных объектов инженерной инфраструктуры
ЛЭП 220 КВт
ЛЭП 110 КВт
ЛЭП 35 КВт
ЛЭП 10 КВт
Газопровод межпоселковый

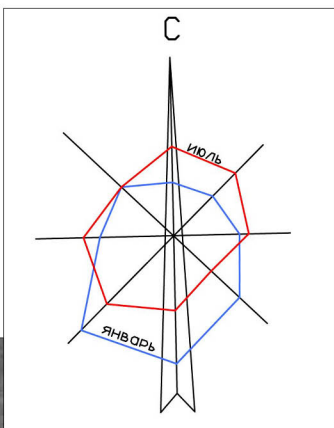
Зоны с особыми условиями использования территории
Охранная зона ЛЭП
Санитарно-защитная зона
Охранная зона газопровода
Водоохранная зона
Прибрежная защитная полоса

| | | |
|--|-------------|--|
| Правила землепользования и застройки в части градостроительного зонирования населенных пунктов Раменского сельского поселения Палехского района Ивановской области | | |
| Карта градостроительного зонирования с. Подолино, дд. Мухино, Беликово Масштаб: 1:5000 | | лист 11 |
| ГАП | Шатров Р.Н. | ООО "Геодезия и Межевание" г. Ярославль 2019г |

Правила землепользования и застройки

в части градостроительного зонирования населенных пунктов
Раменского сельского поселения Палехского района Ивановской области

Карта градостроительного зонирования дд. Богатищи, Лукино, Ивановьково, Фомино, Прудово, Зименки



Условные обозначения

Границы

Городского поселения

Населенных пунктов

Территориальные зоны

Ж-1

Ж-1 - Зона застройки индивидуальными жилыми домами

О-1

О-1 - Зона общественно-делового назначения

О-2

О-2 - Зона религиозно-культурного объекта

П-1

П-1 - Зона размещения производственных объектов

ИТ-1

ИТ-1 Зона инженерной инфраструктуры

Р-1

Р-1 Зона объектов рекреации

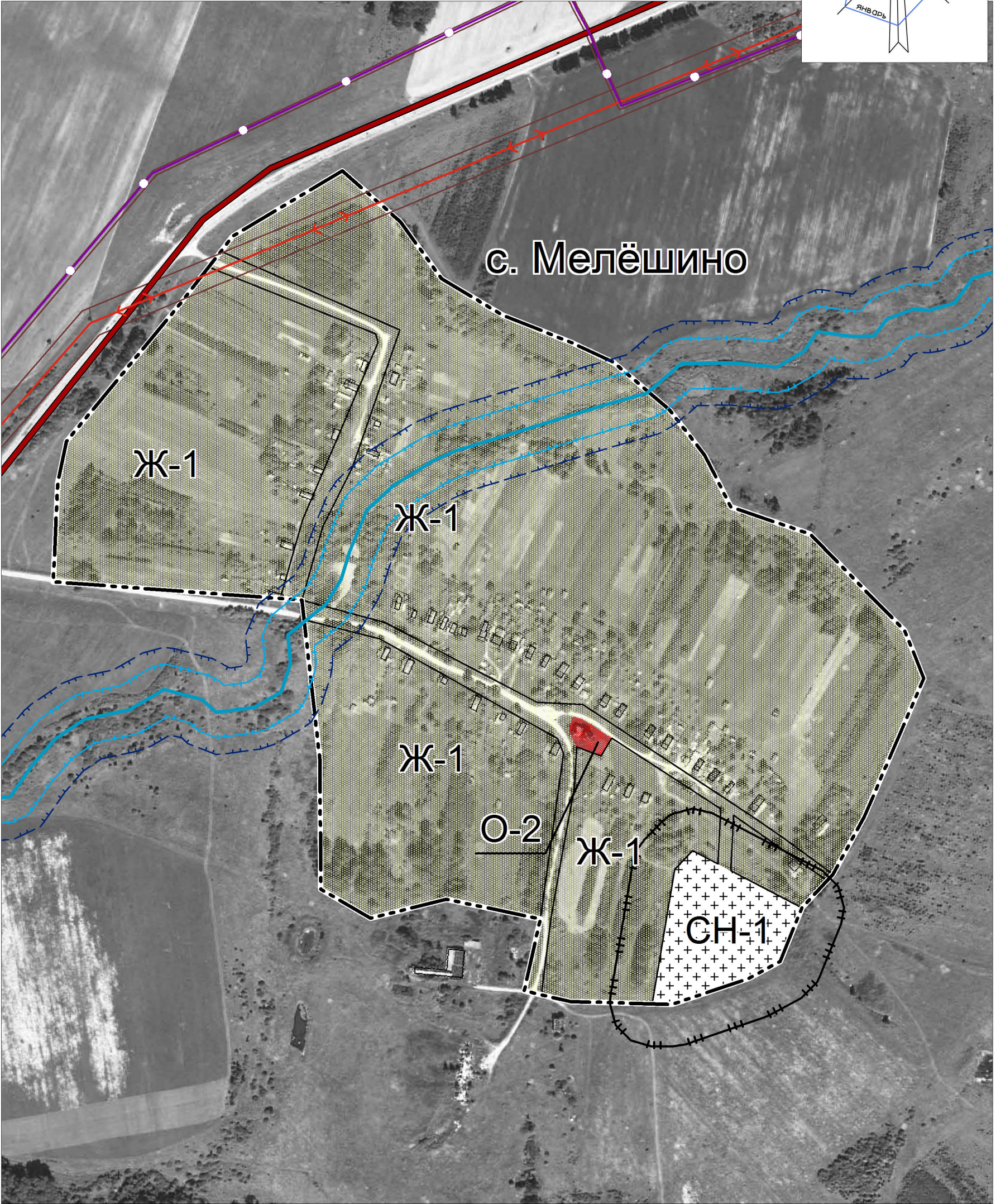
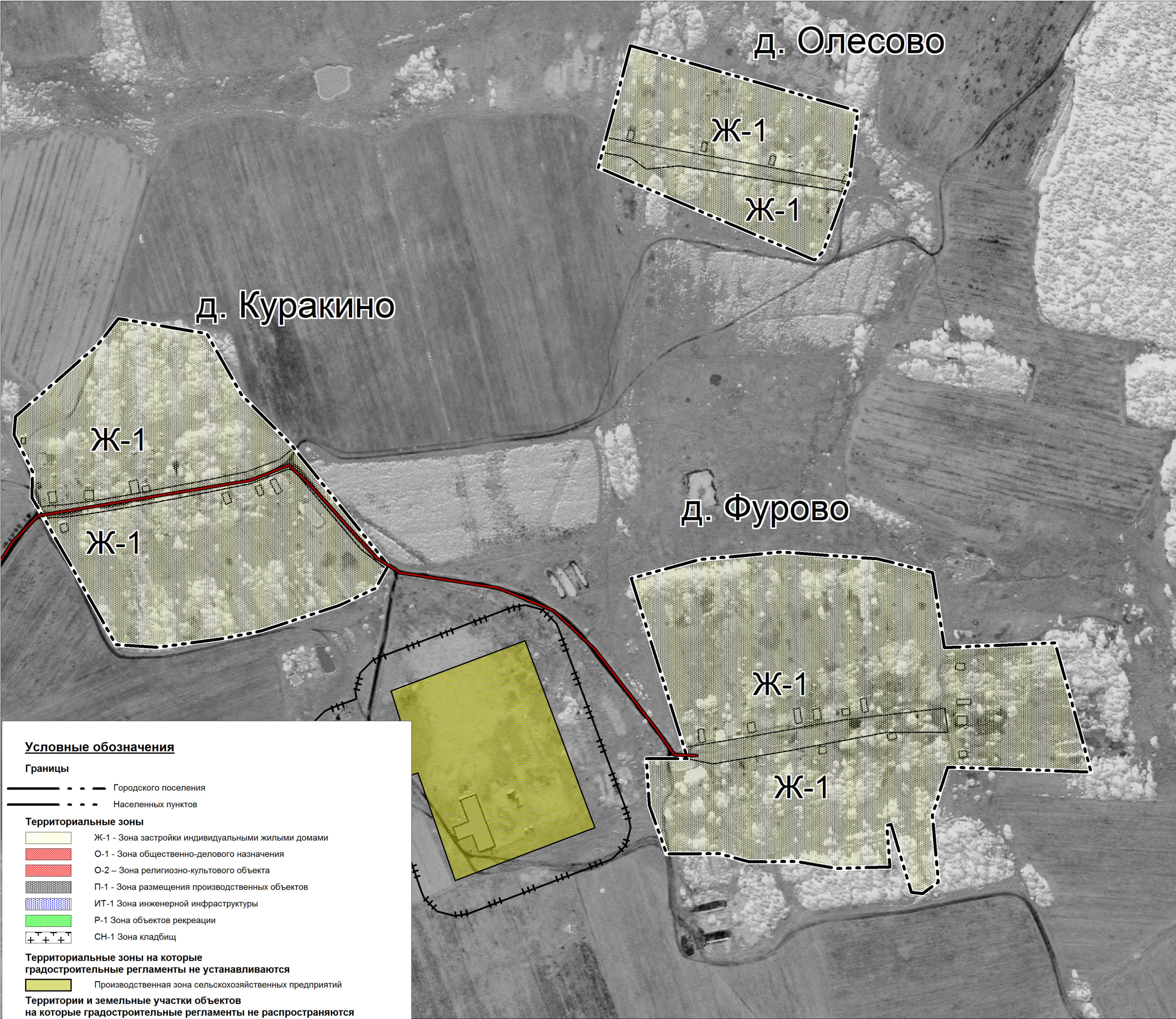
СН-1

СН-1 Зона кладбищ

Территориальные зоны на которые градостроительные регламенты не устанавливаютсяПроизводственная зона сельскохозяйственных предприятий**Территории и земельные участки объектов на которые градостроительные регламенты не распространяются****Территории линейных объектов транспортной инфраструктуры**Автомоби́льного общего пользования регионального значенияАвтомоби́льного общего пользования местного значения**Территории линейных объектов инженерной инфраструктуры**ЛЭП 220 КВтЛЭП 110 КВтЛЭП 35 КВтЛЭП 10 КВтГазопровод межпоселковый**Зоны с особыми условиями использования территории**Охранная зона ЛЭПСанитарно-защитная зонаОхранная зона газопроводаВодоохранная зонаПрибрежная защитная полоса

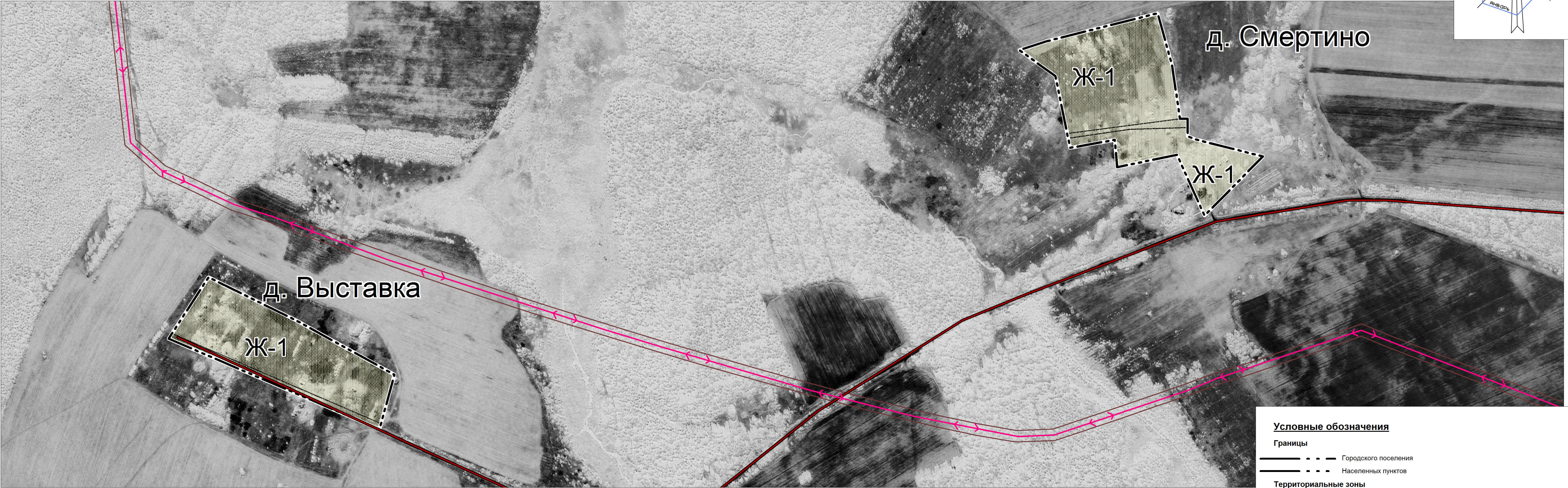
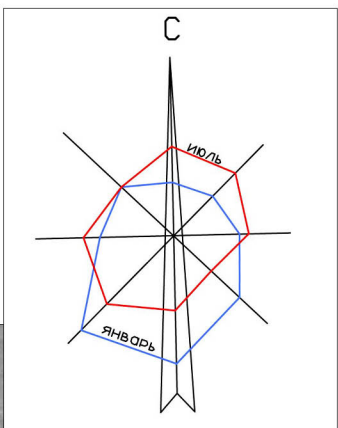
Правила землепользования и застройки

в части градостроительного зонирования населенных пунктов
Раменского сельского поселения Палехского района Ивановской области
Карта градостроительного зонирования с. Мелёшино, дд. Куракино, Олесово, Фурово



Правила землепользования и застройки

в части градостроительного зонирования населенных пунктов
Раменского сельского поселения Палехского района Ивановской области
Карта градостроительного зонирования дд. Выставка, Смертино, Киселево, Медвежье



Условные обозначения

Границы
— — — — — Границы городского поселения
— — — — — Границы населенных пунктов

Территориальные зоны
Ж-1 - Зона застройки индивидуальными жилыми домами
О-1 - Зона общественно-делового назначения
О-2 - Зона религиозно-культурного назначения
П-1 - Зона размещения производственных объектов
ИТ-1 - Зона инженерной инфраструктуры
Р-1 - Зона объектов рекреации
СН-1 - Зона кладбищ

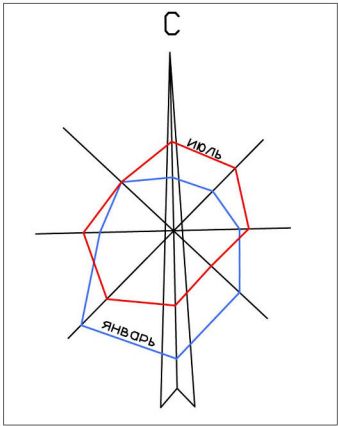
Территориальные зоны на которые градостроительные регламенты не устанавливаются
Производственная зона сельскохозяйственных предприятий

Территории и земельные участки объектов на которые градостроительные регламенты не распространяются
Территории линейных объектов транспортной инфраструктуры
— — — — — Автодорога общего пользования регионального значения
— — — — — Автодорога общего пользования местного значения
Территории линейных объектов инженерной инфраструктуры
ЛЭП 220 КВт
ЛЭП 110 КВт
ЛЭП 35 КВт
ЛЭП 10 КВт
Газопровод межпоселковый

Зоны с особыми условиями использования территории
Охранная зона ЛЭП
Санитарно-защитная зона
Охранная зона газопровода
Водоохранная зона
Прибрежная защитная полоса

Правила землепользования и застройки

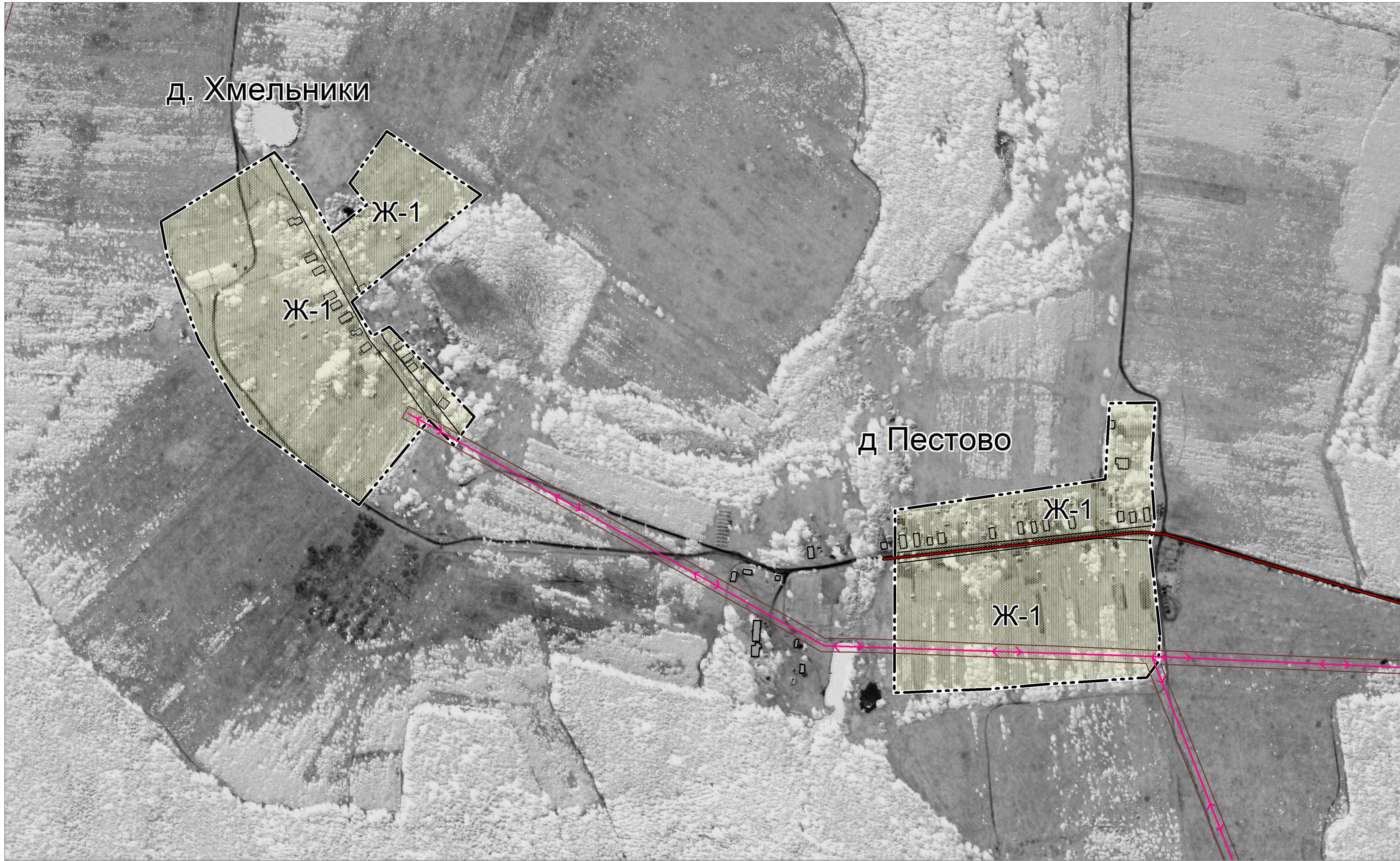
в части градостроительного зонирования населенных пунктов
Раменского сельского поселения Палехского района Ивановской области
Карта градостроительного зонирования с. Тименка, дд. Бурдинка, Хрулево



- Условные обозначения**
- Границы**
- Городского поселения
 - Населенных пунктов
- Территориальные зоны**
- Ж-1 - Зона застройки индивидуальными жилыми домами
 - О-1 - Зона общественно-делового назначения
 - О-2 - Зона религиозно-культурного объекта
 - П-1 - Зона размещения производственных объектов
 - ИТ-1 Зона инженерной инфраструктуры
 - Р-1 Зона объектов рекреации
 - СН-1 Зона кладбищ
- Территориальные зоны на которые градостроительные регламенты не устанавливаются**
- Производственная зона сельскохозяйственных предприятий
- Территории и земельные участки объектов на которые градостроительные регламенты не распространяются**
- Территории линейных объектов транспортной инфраструктуры**
- Автомобиля общего пользования регионального значения
 - Автомобиля общего пользования местного значения
- Территории линейных объектов инженерной инфраструктуры**
- ЛЭП 220 КВт
 - ЛЭП 110 КВт
 - ЛЭП 35 КВт
 - ЛЭП 10 КВт
 - Газопровод межпоселковый
- Зоны с особыми условиями использования территории**
- Охранная зона ЛЭП
 - Санитарно-защитная зона
 - Охранная зона газопровода
 - Водоохранная зона
 - Прибрежная защитная полоса

Правила землепользования и застройки

в части градостроительного зонирования населенных пунктов
Раменского сельского поселения Палехского района Ивановской области
Карта градостроительного зонирования дд. Хмельники, Пестово



Условные обозначения

Границы
- - - - - Городского поселения
- - - - - Населенных пунктов

Территориальные зоны
Ж-1 - Зона застройки индивидуальными жилыми домами
О-1 - Зона общественно-делового назначения
О-2 - Зона религиозно-культурного объекта
П-1 - Зона размещения производственных объектов
ИТ-1 Зона инженерной инфраструктуры
Р-1 Зона объектов рекреации
СН-1 Зона кладбищ

Территориальные зоны на которые градостроительные регламенты не устанавливаются
Производственная зона сельскохозяйственных предприятий

Территории и земельные участки объектов на которые градостроительные регламенты не распространяются

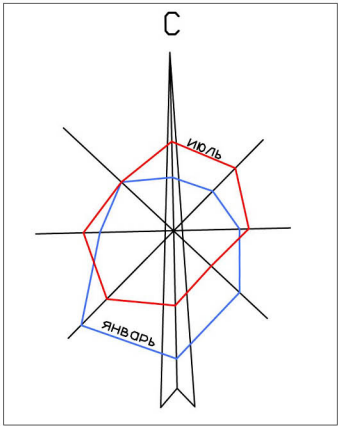
Территории линейных объектов транспортной инфраструктуры
Автомоби́льного общего пользования регионального значения
Автомоби́льного общего пользования местного значения

Территории линейных объектов инженерной инфраструктуры
ЛЭП 220 КВт
ЛЭП 110 КВт
ЛЭП 35 КВт
ЛЭП 10 КВт
Газопровод межпоселковый

Зоны с особыми условиями использования территории
Охранная зона ЛЭП
Санитарно-защитная зона
Охранная зона газопровода
Водоохранная зона
Прибрежная защитная полоса

Правила землепользования и застройки

в части градостроительного зонирования населенных пунктов
Раменского сельского поселения Палехского района Ивановской области
Карта градостроительного зонирования дд. Костюхино, Борисовка, Новоселки



Условные обозначения

Границы
- - - - - Городского поселения
- - - - - Населенных пунктов

Территориальные зоны
Ж-1 - Зона застройки индивидуальными жилыми домами
О-1 - Зона общественно-делового назначения
О-2 - Зона религиозно-культурного назначения
П-1 - Зона размещения производственных объектов
ИТ-1 Зона инженерной инфраструктуры
Р-1 Зона объектов рекреации
СН-1 Зона кладбищ

Территориальные зоны на которые градостроительные регламенты не устанавливаются
Производственная зона сельскохозяйственных предприятий

Территории и земельные участки объектов на которые градостроительные регламенты не распространяются

Территории линейных объектов транспортной инфраструктуры
- - - - - Автодорога общего пользования регионального значения
- - - - - Автодорога общего пользования местного значения

Территории линейных объектов инженерной инфраструктуры
ЛЭП 220 КВт
ЛЭП 110 КВт
ЛЭП 35 КВт
ЛЭП 10 КВт
Газопровод межпоселковый

Зоны с особыми условиями использования территории
Охранная зона ЛЭП
Санитарно-защитная зона
Охранная зона газопровода
Водоохранная зона
Прибрежная защитная полоса